



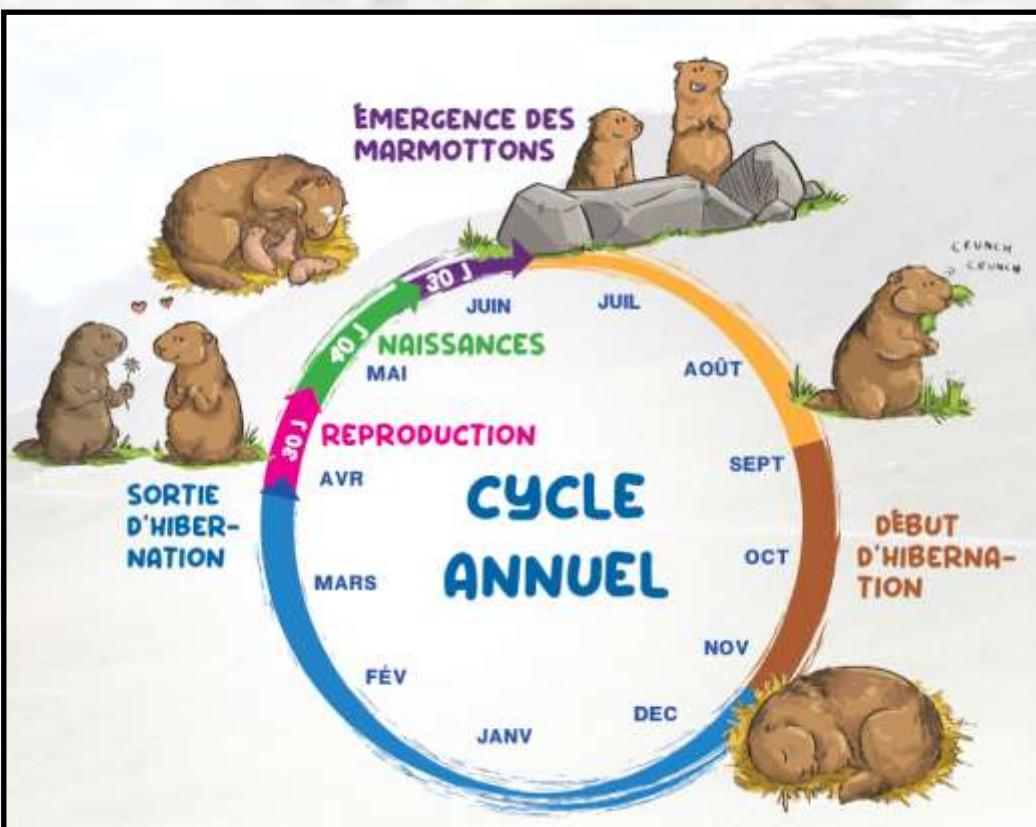
MARMOTTONS en hibernation

versus

SECTIONS en animation

MARMOTTONS

Un marmotton pèse environ 30 g à la naissance et 300 g à 40 jours, lorsqu'il sort du terrier. À la fin de l'hiver, les adultes atteignent à peine 3 kg mais au début de l'automne, les plus gros peuvent peser 8 kg !



L'hibernation

La marmotte ne dort pas, elle hiberne !

Cette adaptation physiologique lui permet d'économiser l'énergie nécessaire à sa survie pendant toute la saison hivernale. Elle ne se nourrit plus, elle vit sur ses réserves de graisse accumulées pendant tout l'été.

Sa température corporelle, son rythme cardiaque et respiratoire chutent. Bref elle tourne au ralenti !

Elle perdra environ 30% de son poids !

La dureté de l'hiver contraint les membres de la famille à hiberner ensemble et favorise la thermorégulation sociale.

Les marmottes adultes se réveillent régulièrement, environ tous les 15 jours, mais ne mangent pas. Leur corps se réchauffe, elles retrouvent pendant 24 à 48 h une activité physique importante, le temps de se toiletter, faire du ménage et réchauffer les marmottons.



Avant l'hiver / après l'hiver

En route pour les fêtes de fin d'année.. Oups, pour Las Vegas !



Le 27/11, la piste de Karting ACS a été mise à l'honneur par Miss France Pin'Up 2026 (Miss Rosanoa, 1ère alsacienne titrée), pour sa candidature acceptée depuis, au concours Miss Monde Pin'Up à las Vegas en mars 2026.



BONSAI & Japon

8 membres de la section sont revenus enchantés du voyage au Japon du 17 au 27/11, proposé par Martine organisatrice des sorties. **Voici les points forts du séjour** : Visite de temples / Soirée et nuitée dans un monastère / Bain dans une source d'eau chaude / Promenades dans de somptueux jardins décorés des couleurs de l'automne (en particulier les érables japonais et leurs couleurs rouge vif, le jaune des ginkgos biloba) / Une plantation de thé / Une superbe exposition de bonsaï à Kyoto / Visite d'un producteur de bonsaï à Kinashci / L'ambiance en soirée des galeries commerciales des grandes villes d'Osaka et Kyoto / Des visites sur les îles d'Naoshima, Awaji et Shikoku / Excursion dans la vallée d'Iya et les gorges d'Oboke / Sans oublier les repas "dinettes" dans différents restaurants.

Accompagnés de **Myshka**, notre guide francophone, nous avons utilisé toutes sortes de transports en commun : autocar, taxi, métro, ferry, le shinkansen (le tgv Japonais).

Au retour, notre vol faisant escale à Istanbul avec 10 heures d'attente pour le vol vers Bâle, nous avons pu quitter l'aéroport en minibus pour une visite guidée d'une partie de la ville et un brunch, petit déjeuner turc dans un restaurant.



GOLF en rétro action

L'année 2025 s'achève en beauté pour l'équipe Corpo

La saison était composée de 5 tournois en division 1 avec à la clé, si l'équipe était qualifiée, la finale du Grand Est. 7 joueurs ont défendu les couleurs de l'équipe : Joseph Roth (Capitaine de l'équipe et Président de la section Golf), Manuel Ferreira Da Cruz, Laurent Martin, Jacques Dworakowski, Marc Colmerauer, Didier Barny et Roland Niering. A noter que la persévérance et les beaux coups ont permis à notre équipe de briller sur le podium à la 3^{ème} place lors du Championnat d'Alsace. L'équipe s'est qualifiée pour la finale du Grand Est, sans finir sur le podium cette fois-ci.



**La section GOLF vous souhaite, à toutes et à tous, une belle année 2026.
Nous vous attendons parmi nous, pour parcourir ensemble les golfs d'Alsace et de Franche Comté !**

DANSEZ, dansons...

L'année **2025**, marquée par **le 30ème anniversaire** de la section, s'est terminée en toute convivialité avec le traditionnel pot de fin de trimestre et le repas annuel des membres du comité au Cassiopeia de Schlierbach.



Pour **2026**, nous vous donnons rdv
le lundi 5 janvier et le mercredi 7 janvier
à 19h au bungalow pour découvrir
GRATUITEMENT
les nouvelles danses proposées
au 2ème trimestre;

2 ^{ème} trimestre	à partir du LUNDI 5 janvier 2026	19 h 15 20 h 30	Pasodoble Rock débutants, intermédiaires
	à partir du MERCREDI 7 janvier 2026	19 h 15 20 h 30	Rock confirmés Bachata

Le comité de la section danse vous souhaite de très belles fêtes de fin d'année et une bonne année 2026

GENEALOGIE en salon

Retour sur le **45^e Anniversaire du cercle généalogique de MULHOUSE** des 8 et 9 novembre à **BRUNSTATT**.

De très nombreuses personnes ont parcouru le salon et ont pu discuter avec les différents exposants.

Ce type de rencontre permet de comprendre comment consulter les archives en France et dans d'autres pays, propose des solutions pour enregistrer et présenter les données collectées, de découvrir les recherches d'autres généalogistes.

La section généalogie ACS était présente comme exposant avec ses trois casquettes (photos 2 et 3) : section généalogie ACS + Ambassadeur HEREDIS + Ambassadeur GENEANET

A cette occasion nous avons rencontré François GROLLE qui a décidé de nous rejoindre. Sa motivation : avoir de l'aide pour trouver les éléments concernant sa famille. Bienvenue François.



Jeudi 11/12 la section a organisé une « rencontre GENEANET ».

Le but de cette séance est de partager entre utilisateurs GENEANET et aborder différents sujets tels que : Les arbres sous GENEANET + Faire des recherches + La bibliothèque + Les fonds documentaires + Les projets collaboratifs.



GENEANET est un site internet qui permet de trouver des éléments de réponse sur nos ancêtres (Type FILAE).



Si vous le souhaitez, vous pouvez rejoindre les membres de la section au complexe ACS, bâtiment Escal. Merci de prévenir Patrick KELLER.
(Email : acspcm-genealogie@orange.fr)

ART FLORAL en compositions

Les 3 et 10 décembre, stand sur le marché de Noël CSE au complexe sportif, après les 33 couronnes de l'avent commandées. Un beau succès pour ces créations de Noël : Bravo mesdames !



DECORATIONS de table de Noël

Le 17 décembre, dernier cours d'Art Floral 2025 : « centre de table ».



Ascension OLFACTIVE

Mardi 9 décembre : les vins du RANGEN du Domaine SCHOFFIT

Coucou ! c'est moi. Oui c'est moi le pied de vigne ! Un pied de Gewurztraminer, s'il vous plait. Vous ne me voyez pas ? Je suis là-haut... tout en haut... Sur le Rangen.. Y'a pas idée d'aller me planter là. Oups ! Ça descend vite. J'en ai le vertige.... Heureusement que mes racines sont profondément accrochées !!! En plus, elles se régalent, elles se gavent de minéraux. Les gourmandes !!!

Hum, il fait bon. Je suis exposé plein sud. Je me prélasse, mes raisins se font dorés. De temps en temps, il y a un petit foehn qui souffle. C'est agréable.... Et pour compléter le tableau, comme je suis sur un volcan, le seul d'Alsace, il emmagasine la chaleur du jour et la restitue la nuit. Un vrai petit paradis....

Alerte ! Ils arrivent. Qui ? Les vendangeurs... avec leurs hottes et leurs sécateurs... et leurs harnais aussi pour ne pas tomber. Aie ! Ils me coupent mes raisins. Les voilà emportés par la hotte qui glisse le long de la pente. Mais que vont-ils devenir ? On raconte qu'ils sont transformés en vin. Un Grand Cru. Le Grand Cru Rangen. Ceux qui l'ont goûté disent de lui qu'avec sa robe dorée, ses arômes de litchi et de fruits exotiques, il est soyeux, suave, onctueux... Il est majestueux. Vous m'avez reconnue, je suis **la vendange tardive le Clos Saint-Théobald du Domaine SCHOFFIT, un Gewurztraminer de 2018.**



Passions PLONGEE

Le 6 décembre, après les avoir sauvés de la noyade, les MANALAS ont été sauvés d'un immobilisme sur assiette...



Le 7 décembre, Laurent Viard a réussi avec succès son l'examen d'initiateur de plongée. Il peut maintenant exercer le rôle de formateur de la surface à 20m de profondeur et accompagner les plongeurs jusqu'à 40m.
BRAVO !



CANINS en position

Séance du 7 décembre : obéissants comme les 5 doigts de la main



MOTIVATION jusqu'au bout des pieds

Mieux que la course aux cadeaux...

Trail du Telethon de Buhl du 06/12 : 4 coureurs
Sur le 11km et 348 D+ : Augustin 8ème en 51'01
et Christelle coure en 1h34
Sur le 20km et 732 D+ : Maurice en 2h12
et Milène en 2h33

CROSS CORPO Cryostar du 13/12 :

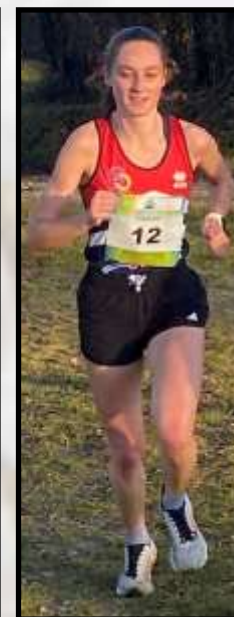
29 représentants sur le terrain et 5 premières
Places dont la 1ère féminine a général !

Maëlle, 1ère féminine au général et 1ère en ESF
en 26'43 / **Mathieu** 1er en MM en 25'20 (19° au
Général / **Franck** 1er en M4M en 26'19 (30°) /

Xavier 1er en M3M en 27'45 / **Jean-Claude** 1er en M9M / **Maurice** 2ème en M6M en 33'20 / **Adrienne** 2ème en M5F /
Daniel 3ème en M1M en 25'57 = **Un grand BRAVO à TOUTES et TOUS !**



Marathon de Valence 07/12 :
Sébastien Rapp



**RDV le 17 janvier 26 au Waldeck pour le 3ème CROSS : ville de Mulhouse et M2A,
Le 24/01 au Cross Liebherr et ne ratez pas le 31/01, CROSS PSA à domicile !!!**

Célébration au FITNESS

Le 8, mise à l'honneur de la doyenne de la section pour son anniversaire



BAD APERO à l'unisson

Le 10/12, les volants ont conduit joueurs et joueuses vers les filets garnis de l'apéro...



Remise en CONDITION

La section Remise en Forme se maintient en activités, pour une bonne condition physique et mentale. Félicitations !



Réalisations sans COMPLEXE

Pelleteuse au REVEIL



RENFORT tracteur pour dpl portail Usine



Relocalisation BUVETTE ambulante



Pour les tournantes pendant les PAUSES...



2ème sortie BUS DES NEIGES

Offre ACS & Glantzmann

Le Dimanche 11 janvier 2026

partez découvrir et profiter de la station suisse (sans fatigue ni autres contraintes)
d'ADELBODEN / LENK, à ski, en raquette, à pied, en luge, en touriste...

OFFRE ACS :

à tous les membres ACS à jour pour 2025/2026, quelle que soit votre activité en station,
l'ACS participe à 50% de la part transport, soit 14€ (Tarif : 28€) dans la limite de 5 sorties
et 70€ max au total sur la saison.

COMMENT FAIRE ?

Réservez et payez votre place auprès de Glantzmann*.

Demandez une facture nominative de la part transport à chaque sortie.

A fin de saison (22/03/26), transmettez toutes vos factures à l'ACS** avec votre RIB
pour être remboursé. (**anne.schwartz@external.stellantis.com)

SKIEURS : forfaits inclus dans le prix total du transporteur (près de 100 km de pistes)

RANDONNEURS : surfez sur le site de la station, avec ses circuits raquettes et pédestres.

Des pistes de luge, des bouée à neige et du ski de fond vous attendent également.



ADELBODEN-LENK



Horaires et points de ramassage

Engelberg - Adelboden - Hasliberg Saanenmöser - Grindelwald - Mürren
5H00 MASEVAUX Rue du marché (parking Dojo)
5H10 SENTHEIM Eglise
5H25 PONT D'ASPACH Aire de covoiturage
5H40 MORSCHWILLER LE BAS Arrêt bus Source
5H55 ILE NAPOLEON Autoport Arcotel
6H15 SAINT LOUIS Gare Parking Relais P&R

***INSCRIPTIONS**

Tél : 03 89 82 45 29 Ou 06 80 14 44 47
www.glantzmann.com

Règlement OBLIGATOIRE avant la sortie
Chèque, virement ou CB en ligne

**En option : Assurance Garantie Assistance,
Sports et Loisirs à 6.50€/personne**

3ème sortie BUS DES NEIGES

Offre ACS & Glantzmann

Le Samedi 17 janvier 2026

partez découvrir et profiter de la station française (sans fatigue ni autres contraintes)
de CHÂTEL, à ski, en raquette, à pied, en luge, en touriste...

OFFRE ACS :

à tous les membres ACS à jour pour 2025/2026, quelle que soit votre activité en station,
l'ACS participe à 50% de la part transport, soit 14€ (Tarif : 28€) dans la limite de 5 sorties
et 70€ max au total sur la saison.

COMMENT FAIRE ?

Réservez et payez votre place auprès de Glantzmann*.

Demandez une facture nominative de la part transport à chaque sortie.

A fin de saison (22/03/26), transmettez toutes vos factures à l'ACS** avec votre RIB
pour être remboursé. (**anne.schwartz@external.stellantis.com)

SKIEURS : 2 forfaits au choix, inclus dans le prix total du transporteur.

RANDONNEURS : surfez sur le site de la station, avec ses circuits raquettes et pédestres.
Des pistes de luge, des bouée à neige et du ski de fond vous attendent également.



Châtel - Schruns

4H30	MASEVAUX	Parking Dojo
4H40	SENTHEIM	Eglise
5H00	PONT D'ASPACH	Aire de covoiturage
5H15	MORSCHWILLER LE BAS	Arrêt Source
5H30	ILE NAPOLEON	Autoport Arcotel
5H50	SAINT LOUIS	Gare Parking Relais P&R

*INSCRIPTIONS

Tél : 03 89 82 45 29 Ou 06 80 14 44 47
www.glantzmann.com

Règlement OBLIGATOIRE avant la sortie
Chèque, virement ou CB en ligne

En option : Assurance Garantie Assistance,
Sports et Loisirs à 6.50€/personne

4ème sortie BUS DES NEIGES

Offre ACS & Glantzmann

Le Samedi 31 janvier 2026

partez découvrir et profiter de la station autrichienne (sans fatigue ni autres contraintes)

de SCHRUNS, à ski, en raquette, à pied, en luge, en touriste...

OFFRE ACS :

à tous les membres ACS à jour pour 2025/2026, quelle que soit votre activité en station, **l'ACS participe à 50% de la part transport, soit 14€** (Tarif : 28€) dans la limite de 5 sorties et 70€ max au total sur la saison.

COMMENT FAIRE ?

Réservez et payez votre place auprès de Glantzmann*.

Demandez une facture nominative de la part transport à chaque sortie.

A fin de saison (22/03/26), transmettez toutes vos factures à l'ACS** avec votre RIB pour être remboursé. (**anne.schwartz@external.stellantis.com)

SKIEURS : forfait inclus dans le prix total du transporteur, Domaine du Vorarlberg

RANDONNEURS : surfez sur le site de la station, avec ses circuits raquettes et pédestres, des pistes de luge, du ski de fond...



Châtel - Schruns

4H30	MASEVAUX	Parking Dojo
4H40	SENTHEIM	Eglise
5H00	PONT D'ASPACH	Aire de covoiturage
5H15	MORSCHWILLER LE BAS	Arrêt Source
5H30	ILE NAPOLEON	Autoport Arcotel
5H50	SAINT LOUIS	Gare Parking Relais P&R

*INSCRIPTIONS

Tél : 03 89 82 45 29 Ou 06 80 14 44 47
www.glantzmann.com

Règlement OBLIGATOIRE avant la sortie
Chèque, virement ou CB en ligne

**En option : Assurance Garantie Assistance,
Sports et Loisirs à 6.50€/personne**

5ème sortie BUS DES NEIGES

Offre ACS & Glantzmann

Le Dimanche 8 Février 2026

partez découvrir et profiter de la station suisse (sans fatigue ni autres contraintes)
d'HASLIBERG / MEIRINGEN, à ski, en raquette, à pied, en touriste...

OFFRE ACS :

à tous les membres ACS à jour pour 2025/2026, quelle que soit votre activité en station,
l'ACS participe à 50% de la part transport, soit 14€ (Tarif : 28€) dans la limite de 5 sorties
et 70€ max au total sur la saison.

COMMENT FAIRE ?

Réservez et payez votre place auprès de Glantzmann*.

Demandez une facture nominative de la part transport à chaque sortie.

A fin de saison (22/03/26), transmettez toutes vos factures à l'ACS** avec votre RIB
pour être remboursé. (**anne.schwartz@external.stellantis.com)

SKIEURS : forfaits inclus dans le prix total du transporteur (près de 60 km de pistes)

RANDONNEURS : surfez sur le site de la station, avec ses circuits raquettes et pédestres.

Et plein d'autres surprises vous attendent également.



Horaires et points de ramassage

Engelberg - Adelboden - Hasliberg Saanenmöser - Grindelwald - Mürren
5H00 MASEVAUX Rue du marché (parking Dojo)
5H10 SENTHEIM Eglise
5H25 PONT D'ASPACH Aire de covoiturage
5H40 MORSCHWILLER LE BAS Arrêt bus Source
5H55 ILE NAPOLEON Autoport Arcotel
6H15 SAINT LOUIS Gare Parking Relais P&R

***INSCRIPTIONS**

Tél : 03 89 82 45 29 Ou 06 80 14 44 47
www.glantzmann.com

Règlement OBLIGATOIRE avant la sortie
Chèque, virement ou CB en ligne

**En option : Assurance Garantie Assistance,
Sports et Loisirs à 6.50€/personne**

ATTENTION, **rappel** ACS accueil

**Nos bureaux fermeront
à partir du vendredi 19/12/25 à 11h30.**

**L'accueil ouvrira ses portes sur 2026,
à partir du LUNDI 5 JANVIER. (Anne)**

**Jean-Philippe vous retrouvera
à partir du LUNDI 12 JANVIER.**

COMPLEXE INACCESSIBLE

Journée
entière

Coupure de courant
GENERALE

Mardi
30/12/25

Le grand PORTAIL d'ENTREE
(blanc) sera donc FERME.

JOYEUSES FETES
de fin d'année